

ŘEZ 2 - 2'

NOVÝ STAV

SKLADBY STŘECH:

- S2.3

STAVAJÍCÍ SKLADBU STŘECHY ZACHOVAT
- S2.4

ASFALTOVÝ HODROZLOŽNÍ PÁS Z SBS MODIFIKOVANÉHO ASFALTU S NOSNOU VLOŽKOU Z POLYESTEROVÉ ROHOŽE A SKELETYCH VLÁKEN 190 g/m² – TL. 4,5 mm – CELOPLOŠNĚ NATAVIT
- S2.5

ASFALTOVÝ HODROZLOŽNÍ PÁS Z SBS MODIFIKOVANÉHO ASFALTU S NOSNOU VLOŽKOU Z POLYESTEROVÉ ROHOŽE A SKELETYCH VLÁKEN 190 g/m² – TL. 4,5 mm – CELOPLOŠNĚ NATAVIT
- S2.6a

ASFALTOVÝ HODROZLOŽNÍ PÁS Z SBS MODIFIKOVANÉHO ASFALTU S NOSNOU VLOŽKOU Z POLYESTEROVÉ ROHOŽE A SKELETYCH VLÁKEN 190 g/m² – TL. 4,5 mm – CELOPLOŠNĚ NATAVIT
- S2.6b

ASFALTOVÝ HODROZLOŽNÍ PÁS Z SBS MODIFIKOVANÉHO ASFALTU S NOSNOU VLOŽKOU Z POLYESTEROVÉ ROHOŽE A SKELETYCH VLÁKEN 190 g/m² – TL. 4,5 mm – CELOPLOŠNĚ NATAVIT
- S4

ASFALTOVÝ HODROZLOŽNÍ PÁS Z SBS MODIFIKOVANÉHO ASFALTU S NOSNOU VLOŽKOU Z POLYESTEROVÉ ROHOŽE A SKELETYCH VLÁKEN 190 g/m² – TL. 4,5 mm – CELOPLOŠNĚ NATAVIT
- S2.3

STAVAJÍCÍ SKLADBU STŘECHY ZACHOVAT
- S2.4

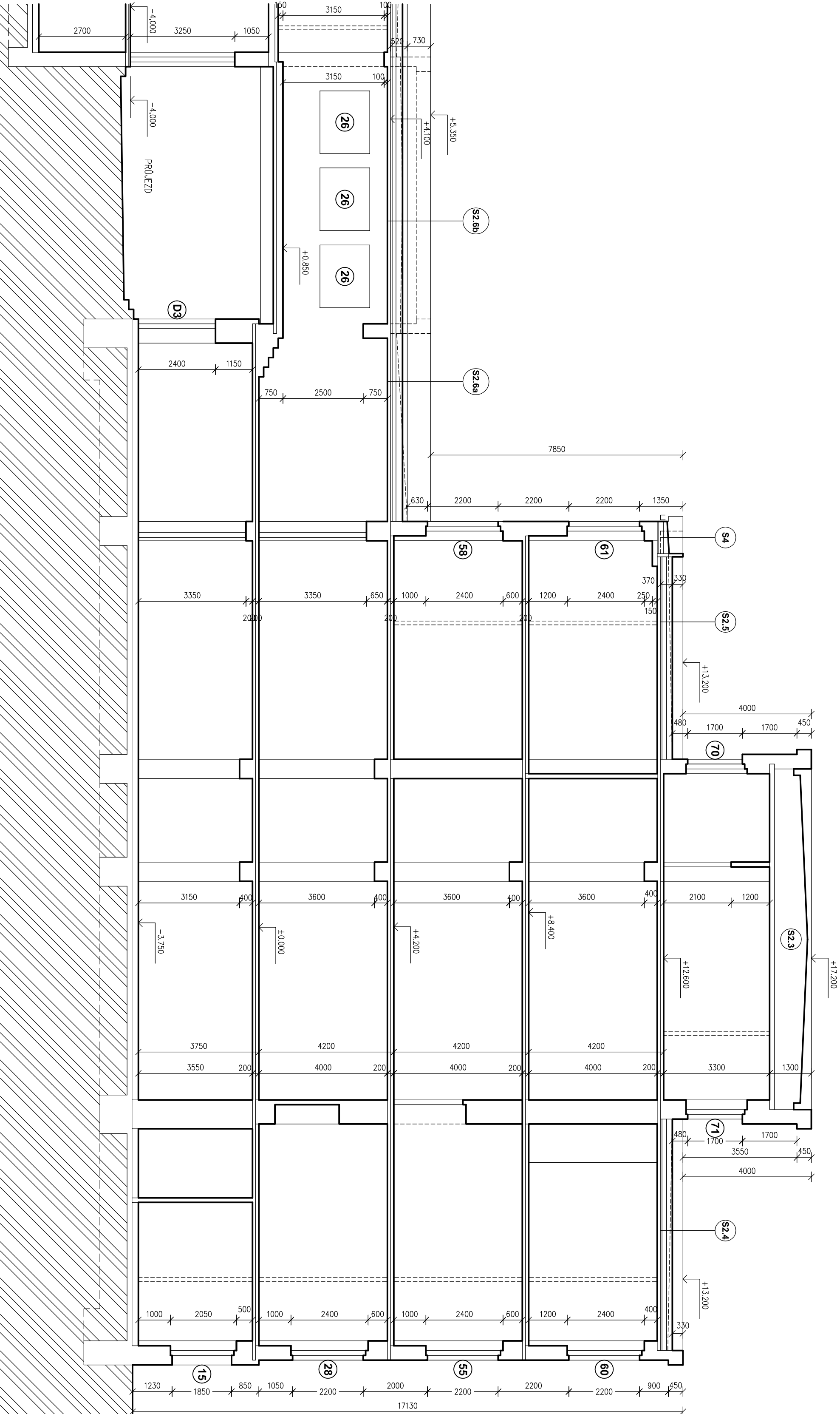
ASFALTOVÝ HODROZLOŽNÍ PÁS Z SBS MODIFIKOVANÉHO ASFALTU S NOSNOU VLOŽKOU Z POLYESTEROVÉ ROHOŽE A SKELETYCH VLÁKEN 190 g/m² – TL. 4,5 mm – CELOPLOŠNĚ NATAVIT
- S2.5

ASFALTOVÝ HODROZLOŽNÍ PÁS Z SBS MODIFIKOVANÉHO ASFALTU S NOSNOU VLOŽKOU Z POLYESTEROVÉ ROHOŽE A SKELETYCH VLÁKEN 190 g/m² – TL. 4,5 mm – CELOPLOŠNĚ NATAVIT
- S2.6a

ASFALTOVÝ HODROZLOŽNÍ PÁS Z SBS MODIFIKOVANÉHO ASFALTU S NOSNOU VLOŽKOU Z POLYESTEROVÉ ROHOŽE A SKELETYCH VLÁKEN 190 g/m² – TL. 4,5 mm – CELOPLOŠNĚ NATAVIT
- S2.6b

ASFALTOVÝ HODROZLOŽNÍ PÁS Z SBS MODIFIKOVANÉHO ASFALTU S NOSNOU VLOŽKOU Z POLYESTEROVÉ ROHOŽE A SKELETYCH VLÁKEN 190 g/m² – TL. 4,5 mm – CELOPLOŠNĚ NATAVIT
- S4

ASFALTOVÝ HODROZLOŽNÍ PÁS Z SBS MODIFIKOVANÉHO ASFALTU S NOSNOU VLOŽKOU Z POLYESTEROVÉ ROHOŽE A SKELETYCH VLÁKEN 190 g/m² – TL. 4,5 mm – CELOPLOŠNĚ NATAVIT



- LEGENDA:

1 - 78

DŘEVĚNÁ OKNA

D1 - 06

DŘEVĚNÉ VSTUPNÍ DVEŘE

B01 - B06

DŘEVĚNÉ BALKONOVÉ DVEŘE

M11 - M10

ZÁMEČNÍKOVÉ VÝROBKY

Z1 - Z3

ZÁMEČNÍKOVÉ VÝROBKY

PD1

ZÁMEČNÍKOVÉ VÝROBKY

K1 - K26

KLEMPÍŘSKÉ VÝROBKY

=====

OCHRANNÁ ZASTÍŽKA Z HRANOLŮ 100/100 OPLÁŠTĚNÁ OŠB DESKAMI TL. 12 mm NA ROŠT Z LÁTI 50/50 mm, POLE Š. MAX 2000 mm, V JEDNOM PÓLU OSAZENÉ PRACOVNÍ DVEŘE Š. 900 mm S RAMOVOU ZÁRUBNÍ, STĚNA KOTVENÁ DO STŘOPU A PODLAHY POMOCÍ UHELIKOVÝCH KOTVÍ, MALÉ MÍSTNOSTI NEPŘEPÁZOVAT (NAPŘ WC A POU).
- | | |
|---|------|
| HODNOTY SOUČINITELŮ PŘESTUPU TEPLA "U" W/(m ² .K) | |
| NAZNAČENÝ STAV | U |
| DŘEVĚNÁ OKNA DVOUITĚ-VÝMĚNA (REPLIKA), VNĚJŠÍ ZASKLENÍ IZOLAČNÍM DVOJSKLEM DVOUITĚ DŘEVĚNÉ OKNO-NÁHRADA ZA PLASTOVÉ | 1,10 |
| DŘEVĚNÉ OKNO DVOUITĚ – REPASE | 1,10 |
| DŘEVĚNÉ OKNO DVOUITĚ – REPASE | 2,70 |
| DŘEVĚNÉ VSTUPNÍ DVEŘE – NOVÉ OKNO – VNĚJŠÍ ZASKLENÍ IZOLAČNÍM DVOJSKLEM DŘEVĚNÉ OKNO DVOUITĚ – NOVÉ OKNO – REPASE | 3,20 |
| DŘEVĚNÉ BALKONOVÉ DVEŘE – REPASE | 1,10 |
| JEDNOUITOVÉ OCELOVÉ OKNO-REPASE, NOVÉ JEDNOUITOVÉ ZASKLENÍ JEDNOUITOVÉ DŘEVĚNÉ OKNO Z LEPENÝCH PROFILŮ, IZOLAČNÍ DVOJSKLO | 3,20 |
| | 6,50 |
| | 1,20 |
- 0,000 ± STAV, PODLAHA PŘÍZEMÍ ŠKOLNÍ BUDOVY ± 346,70 m.n.m.
- | | | | | | |
|---|--|---------------------------------------|--|------------|--|
| stavební firma | | výpracoval | | zřkl. č. | |
| Realizace úspor energie - SŠ zahradnická a technická Litoměř, Historická budova A | | ověřil | | stupeň | |
| T. G. Masaryka 659, 570 13 Litoměř | | Ing. Petrík Bojujál | | datum | |
| Inženýring a investing | | Projektový inž. Konešného náměstí 125 | | formát | |
| 530 02 Perutinka - Stave Město | | stavěbník | | měřítko | |
| ŘEZ 2 - 2' - NOVÝ STAV | | D1.1b | | č. výkresu | |
| | | | | NS 09 | |